

2023



BEFEJEZŐDÖTT AZ ÚJ POLGÁRDI ÓVODA ÉS BÖLCSŐDE ÉPÍTÉSE

TOP-1.4.1-15-FE1-2018-00051

Kedvezményezett neve:

**Polgárdi Város
Önkormányzata**

www.polgardi.hu

SZÉCHENYI 2020



**MAGYARORSZÁG
KORMÁNYA**

**Európai Unió
Európai Regionális
Fejlesztési Alap**



BEFEKTETÉS A JÖVŐBE

Pályázati és kivitelezési adatok

Főkedvezményezett: Polgárdi Város Önkormányzata

Pályázat kódszáma: TOP-1.4.1.-15

Pályázati kiírás: „A foglalkoztatás és az életminőség javítása családbarát, munkába állást segítő intézmények, közszolgáltatások fejlesztésével” (2018)

A projekt címe: Új óvoda és bölcsőde építése Polgárdi Városában

Támogatási szerződés száma: TOP-1.4.1-15-FE1-2018-00051

A szerződött támogatás összege:

688 800 000,-Ft

A támogatás mértéke (%-ban): 100%

Polgárdi Város Önkormányzatának hozzájárulása:

226.228.813 Ft

Szerződéskötés: 2021.02.18.

Munkaterület átadás: 2021.02.18.

Műszaki átadás: 2023.06.29.

Az épület bruttó bekerülési költsége: 915 028 813 Ft

SZÉCHENYI 2020

KÖSZÖNJÜK A MAGYAR ÁLLAM
ÉS AZ EURÓPAI UNIÓ TÁMOGATÁSÁT.

POLGÁRDI VÁROS ÖNKORMÁNYZATA
**ÚJ ÓVODA ÉS BÖLCSŐDE ÉPÍTÉSE
POLGÁRDI VÁROSÁBAN**

VISSZA NEM TÉRÍTENDŐ TÁMOGATÁS ÖSSZEGE:
688,8 MILLIÓ FORINT

A PROJEKT AZONOSÍTÓ SZÁMA: |TOP-1.4.1-15-FE1-2018-00051

Európai Unió

MAGYARORSZÁG
KORMÁNYA

BEFEKTETÉS A JÖVŐBE

Európai Regionális
Fejlesztési Alap

Az épület műszaki leírása

A meglévő óvoda szabadon álló, kétszintes épületet a Barátság utca felé egy külön - az óvoda működésétől függetlenül is használható - földszintes épületrésszel bővítették ki, ahol a tornatermet és a többcélú nagytermet helyezték el. ÉK-i irányba pedig egy csoportszobákat magába foglaló, földszintes bölcsőde tömbbel bővült. A telek a Barátság utca felé lejt; az új földszintes, hátsó telekhatár felé elnyúló épületszárny 80 cm-es szinteltolással, kívül rámpával, belül pedig mozgáskorlátozottak számára rámpával, illetve lépcsővel kapcsolódik a meglévő épületrész földszintjéhez.

A régi laktanyaépület földszinti főbb szerkezeti elemei - főfalak, földszint feletti födémek - megmaradnak, az emeleti szint teljes egészében elbontásra kerül, helyette egy új könnyűszerkezetes emelet került kialakításra, az emeleti szint zárófödémét mindkét oldalon konzolosan túlnyújtották, hogy így kialakulhasson a főbejárat felőli oldalon a fedett árkádnak, a belső udvar felé pedig a fedett terasz. Mind a meglévő, mind pedig az új épülettömegekre 2%-os lejtésű alacsony lapostető került, FATRAFOL PVC szigeteléssel ellátva.

Az intézményhez tartozó parkolók a Barátság utca, illetve az arra merőleges utca felől aszfaltos úton megközelíthetőek.

A terület a Vk-SZ/I jelű övezetbe esik, az előírt beépítés jellemzően szabadon álló. A legnagyobb beépítettség 60 %, minimális zöldfelület 20 %, az építménymagasság értéke legalább 4,5 m legfeljebb 7,5 m, az előkert minimális mérete 5 m, a hátsókert minimum 7,5 m, az oldalkert 3,75 m (építménymagasság fele).

A telek területe: 9227 m², az épület bruttó alapterülete: 2178,48 m².



Küldetés és vízió

KÜLDETÉS:

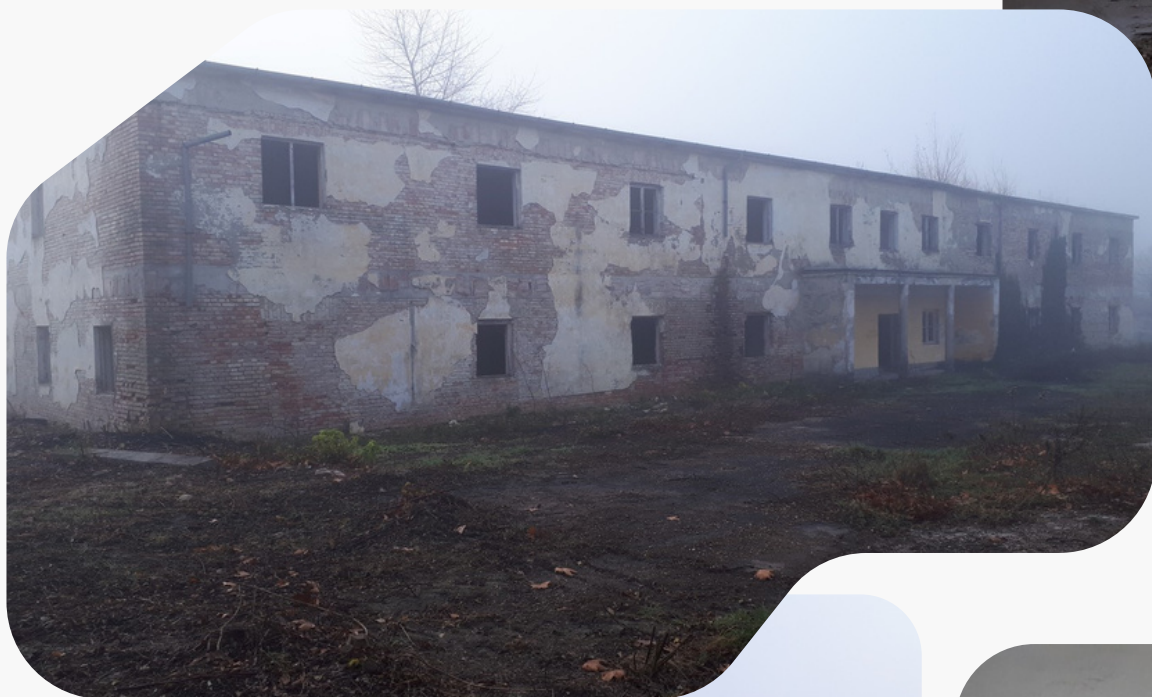
Az agglomeráció
kisgyermek ellátás
szolgáltatásában
tapasztalható
különbségek
felszámolása, a helyi
foglalkoztatás
bővítése



VÍZIÓ:

Korszerű-modern, a
21. századi
elvárásoknak
megfelelő színvonalú
óvodai-bölcsődei
ellátás megteremtése
Polgárdiban

Ilyen volt
az épület...



A projekt tartalmának bemutatása (1)

A projekt céljai

A projekt elsődleges célja, hogy a Polgárdiban elérhető óvodai nevelési ellátás technikai hátterének a minőségét korszerű, a 21. század kisvárosias településén elvárható minőségűre emelje.

A projekt másik deklarált célja, hogy a Polgárdi városában jelenleg részlegesen megoldott bölcsődei szolgáltatást teljes mértékben biztosítani tudja, és ezzel a női munkavállalók számára széles perspektívát biztosítson a munkaerőpiacra való visszatéréshez.

Két feladatellátási hely kiváltása

A projekt segítségével a meglévő két feladatellátási hely kiváltásával új feladatellátási helyen kerül kialakításra a 200 fős, 8 csoportszobás óvoda és a 24 fős, 2 csoportszobás bölcsőde a szabvány szerinti funkcionális helyiségek kialakításával. Az épületben helyet kap a kisgyermekek térítés nélküli időszakos nappali ellátására alkalmas helyiség is.

A projekt tartalmának bemutatása (2)

Foglalkoztatás-bővítés

A bölcsődei alapellátás kibővítéséhez és működtetéséhez, valamint az időszakos napközbeni gyermekfelügyelet beindításához összesen 6 fő foglalkoztatás-bővítés kapcsolódik.

Zöld projekt

A tervezett beruházás nem okozza a zöld területek csökkenését, mivel az újonnan kialakítandó épületszárnyak, egy korábbiakban már részlegesen elbontott épületegyüttes helyén kerülnek kialakításra.

Megyeszékhely tehermentesítése

A beruházás hozzájárul a megyeszékhely tehermentesítéséhez, mivel a székesfehérvári és az agglomerációban nyújtotta kisgyermek ellátás szolgáltatásban tapasztalható különbségek felszámolásra kerülnek.

Építkezés közben...



Óvodai tornacsarnok alapkövetétele



A fejlesztés eredménye (1)



A fejlesztés segítségével Polgárdiban az óvodai feladatellátás fizikai körülményei jelentős javuláson mentek keresztül. Az óvodai nevelés számára az új épületben kialakításra került speciális helyiségek és elérhető eszközök segítségével alkalmazhatóak a 21. század feltételeinek megfelelő óvodapedagógiai módszerek, ami javítja a hátrányos helyzetűek intézményi elhelyezését annak érdekében, hogy a gyermekek szocializációja és a kompetenciák szintjén jelentkező lemaradások csökkentése biztosított legyen.

Az ellátás minőségének ilyen mértékű emelkedése kompenzálni képes az agglomerációs rendszerben a centrum és a periféria között szolgáltatás penetrációjában és színvonalában is egyre emelkedő súlyponteltolódást a centrum javára.

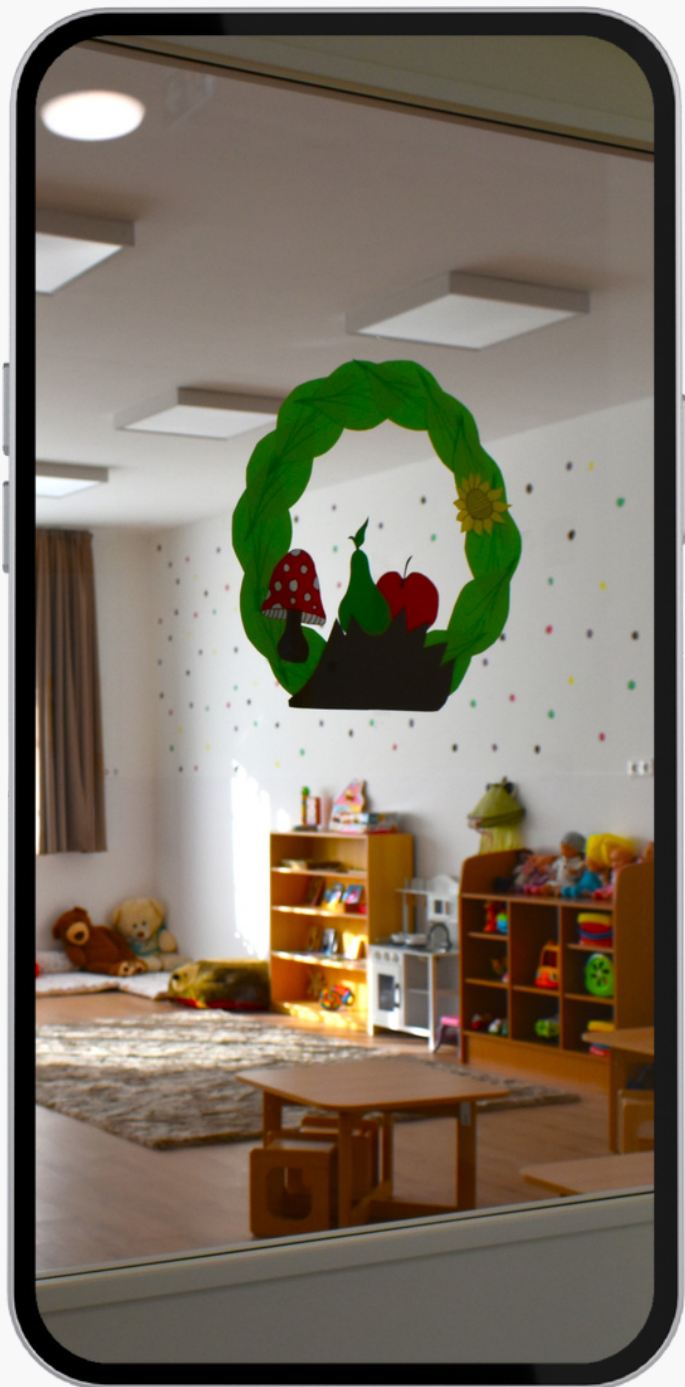
A bölcsődei ellátás és a gyermekek időszakos nappali ellátásának bővítésével és az óvodai ellátás minőségi javításával nő Polgárdi lakosságmegetartó ereje, valamint a családbarát, munkavállalást elősegítő intézményrendszer fejlesztésével a helyi gazdaság és a foglalkoztatás lehetőségei is fejlődnek. A kisgyermekes szülők munkába történő rugalmas visszatérésének lehetősége növeli a munkaképes korú lakosság aktivitását, ami a beruházási kedv erősödéséhez fog vezetni a térségben.

A fejlesztés eredménye (2)

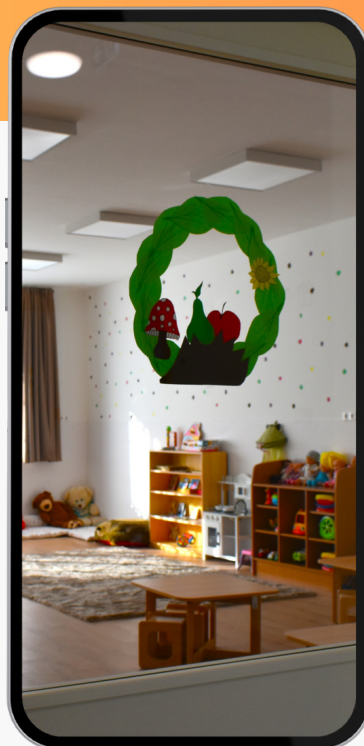
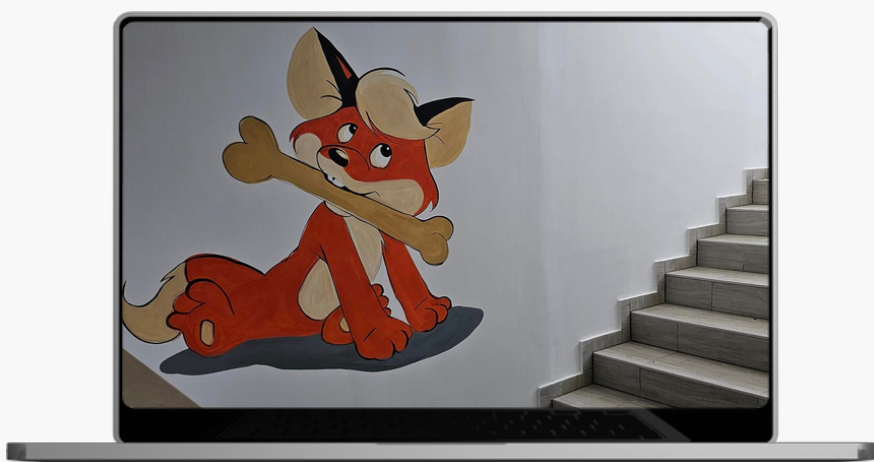
Polgárdi Székesfehérvár városhoz kapcsolódó ipari-gazdasági agglomeráció része, a településen is működik dedikált iparterület. Az üzleti-gazdasági környezet további fejlesztésre szorul, annak érdekében, hogy a környéken küszöbön álló működő tőkebefektetések Polgárdiban valósuljanak meg. Ennek egyik mozgatórugója, hogy mostantól a betelepülni szándékozó vállalkozások számára nagyobb lehetőség nyílik a rugalmas foglalkoztatási módszerek alkalmazására.

A bölcsődei ellátás és az időszakos nappali felügyelet elindítása, az óvodai feladatellátás korszerűsítése, és a meglévő iparterület relációjában is jól megközelítő módon történő megszervezése támogatja a már betelepült és a betelepülni kívánó vállalkozások fejlesztési elképzeléseit.

A meglévő és leendő munkavállalók számára is kedvező, a rugalmas foglalkoztatási formákhoz alkalmas intézményi környezet megteremtése a munkavállalói (ezen belül is kiemelten a női munkavállalói) és a munkáltatói oldal számára is széles perspektívát jelent a munkaerőpiaci súrlódások elkerülésére.



Kívül-belül korszerű kialakítás (1)



Kívül-belül korszerű kialakítás (2)



Költözés közösségi összefogással...



Első nap az óvodában és a bölcsődében



Vélemények

az új intézményről



NEDECZKY ISTVÁNNÉ óvodavezető

Elérkezett a várva várt nap! Beköltözhattünk az új óvodába! Nagy öröm volt látni a gyerekek csodálkozó szemét, a szülők elégedett mosolyát: tágas, világos öltözők várják őket, ahol gond nélkül tudják csemetéiket átöltöztetni. A gyermekmosdóban nincs tolongás, hiszen minden csoportnak saját fürdőszobája van. Helyben vannak a fejlesztőszobák, ahol a logopédusok nyugodt körülmények között fejleszthetik gyermekeinket. XXI. századi, modern épületet kaptunk, de nem feledjük, hogy honnan jöttünk. Hagyományainkat továbbra is őrizzük.



SÁRKÁNYNÉ KISS ANIKÓ intézményvezető-helyettes

36 évet dolgoztam a régi óvodában, ezért először szokatlan volt az új épület. De a tágas helyiségek, a modern berendezések gyorsan segítettek abban, hogy napról-napra otthonosabban érezzük magunkat! Örülünk a szép nagy tornateremnek, hogy nem a csoportszobában kell a gyerekek napi mozgásigényét kielégíteni! Vagy a sószobának, amelynek használatával enyhíthető vagy akár megszüntethető egy-egy légúti megbetegedés! Ahogy a most óvodát kezdő gyerekeknek, nekünk is meg kell szokni az új intézményt, de ebben a szép környezetben szerintem ez könnyen fog menni!



VAGYÓCZKI GERGELY szülő

Két gyermekem közül a nagyobbik már ide jár. Első perctől nagyon tetszett neki minden. A szokásaink csak most kezdenek kialakulni, de például az már mindennapi rutinná vált, hogy mivel az emeleten van a csoportunk, a lépcső melletti babzsákos fotelban mindig meg kell egy kicsit pihenni. Szülőként szerencsésnek mondhatjuk magunkat, hiszen igazi gyermekközpontú épületkomplexumba járhatunk mostantól, ahol minden egy helyen van, nem kell a fakultatív programokra máshova menni. Több szülőtársam nevében is mondhatom: az új óvoda maximálisan megfelel az elvárásainknak.